



GÉPKÖNYV
KÉZI KORCLENYOMÓ



Szériaszám :

Gyártási év : 2016.

Gyártó : OK GÉP Kft.

Vevőszolgálat : H-2314 Halásztelek, Rákóczi F. u. 77.

Telefon : 24/474-529, 24/45-33-33

OK GÉP Kft.



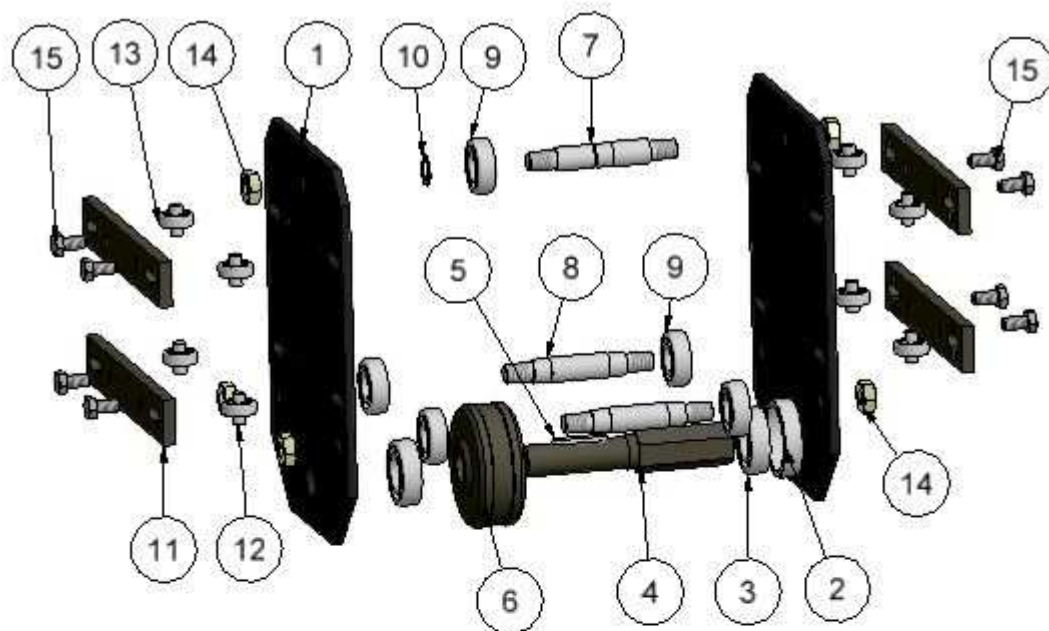


Tisztelt felhasználó !

Az Önök által vásárolt kézi korclenyomó az OK GÉP Kft. saját fejlesztésű terméke ezért a gyártó hozzájárulása nélkül tilos a gép utángyártása , mindennemű átalakítása, módosítása.

I. Általános ismertető

1. A gép szállítása a gyártó telephelyéről igény esetén palettán történik. A csomagolás eltávolítása után a gépet villástargoncával lehet emelni illetve mozgatni kizárólag az adott emelőberendezés szakképzett kezelője által.
2. Tárolás esetén a natúr felületeket konzerválni kell és a gépet a gyári csomagoláshoz hasonlóan le kell takarni. A tárolási hely száraz, páramentes és fedett kell hogy legyen.
3. A gép helyének kiválasztásakor biztosítani kell minden irányban a biztonságos munkavégzéshez szükséges távolságot. A gép telepítése csak megfelelő teherbírású, vízszintes, szilárd padozatra történhet.
4. A gépet csak a biztonságos munkavégzésre kioktatott és a gépkönyvet ismerő személy kezelheti.
5. A kezelőt a lemezzel való balesetmentes és biztonságos munkavégzéshez szükséges személyi védőeszközökkel kell ellátni és azok használatát maradéktalanul meg kell követelni.
6. A gép nincs felszerelve fényforrásokkal, ezért a Felhasználónak kell olyan árnyék és káprázatmentes megvilágításról gondoskodni, mint ami egy átlagos lakatosműhelyben elő van írva.
7. A gép által keltett rezgések és a zajszint nem nagyobb egy átlagos lakatosműhelyben megszokottnál, így a zajvédelmi eszközök vonatkozásában nem igényel zajvédelmi védőeszközt.
8. A gépet csak szakszerű telepítés és beüzemelés után szabad használatba venni. A telepítést követően a gép környezetéből el kell távolítani minden a rendeltetésszerű használatnál nem összefüggő tárgyat, biztosítani kell a gép környezetében a szükséges munkaterületet.



tételjegyzék			
s.sz.	db	megnevezés	adatok
1	2	kocsi oldal	
2	2	kocsi csapágyház	
3	2	6004 - 20 x 42 x 12	Mélyhornyú golyóscsapagy
4	1	kocsi tengely	
5	1	DIN 6885 - A 6 x 6 x 36	Retesz
6	1	korcoló görgő	
7	1	csapagy tengely2	
8	2	csapagy tengely	
9	5	6202 - 15 x 35 x 11	Mélyhornyú golyóscsapagy
10	1	DIN 471 - 15 x 1	Rugós rögzítőgyűrű
11	4	görgő tartó	
12	8	oldal görgő tengely	
13	8	608 - 8 x 22 x 7	Mélyhornyú golyóscsapagy
14	6	M12 anya	
15	8	M8x16	Hatlapfejű csavar

tételjegyzék		
s.sz.	db	megnevezés
1	2	alváz
2	2	csapágyház
3	1	korcoló tengely
4	1	közvetítő tengely
5	2	emelő kar
6	2	excenter
7	1	vezető csavar
8	1	vezető csavar
9	1	távtartó
10	1	kifordító csavar
11	1	gerenda
12	5	M10x25 hatlapfejű csavar
13	5	10-es alátét
14	1	8x8x40 retesz
15	1	hajtókar
16	1	kocsi összeállítás
17	4	M12x95 hatlapfejű csavar
18	1	kocsi hajtó kar
19	2	M12x140hl
20	2	ütköző konzol
21	2	gumi ütköző
22	1	fogantyú



II. Műszaki adatok

Műszaki adatok	
Max. lv. (400 N/mm ²)	0,6 mm
Munkahossz:	2000 mm
Tengelyátmérő:	70 mm
Teljes hossz:	2400 mm
Szélesség:	700 mm
Magasság:	1400 mm
Súly:	200 kg

III. Működési leírás

A berendezés jobb oldalán lévő excenterkar elfordításával leengedjük nyitási helyzetbe a tengelyt majd ha a tengely alaphelyzetbe van akkor ki tudjuk nyitni. A nyitott hengerre ráhúzzuk a korcolni kívánt csövet. A tengelyt becsukjuk majd az excentert bezárjuk így korcolásra készen áll a berendezés. A korcolást a futó kocsi tekerőkarjával hajtjuk végre! A korcolás végén az excenterkar illetve a tengely nyitásával tudjuk a kész csövet a tengelyről lehúzni!

IV. Karbantartás, hibaelhárítás:

A karbantartás csak a natúr felületek konzerválására és a csapágyak kenésére korlátozódik.

V. Munkavédelmi, balesetvédelmi tudnivalók

A gép használata során előforduló főbb veszélyforrások:

- Mozgó géprészek, (görgők)
- A megmunkálandó anyag mozgatása,
- Éles lemezek, munkadarabok,

Általános követelmények:

- A gépet csak az, a kezeléssel megbízott 18 éven felüli, szellemileg és fizikailag (orvosilag) alkalmas dolgozó működtetheti, aki a gép biztonságos kezelését elsajátította.
- Ruházat: begombolt, testhez simuló munkaruha, acélbetétes védő lábbeli, tenyérvédő vagy védőkesztyű.
- Gyűrű, lánc, karóra, karkötő viselése munka közben tilos!
- A lógó, laza haját be kell fedni.
- A gépet nem kezelheti olyan dolgozó, aki a kezén kötést, vagy ujjvédőt visel.
- A védőberendezést, védőburkolatot eltávolítani, kiiktatni vagy nélküle a gépet üzemeltetni TILOS ! (burkolólemezek, vészkapcsoló!)
- A 20 kg-on felüli anyag behelyezését, mozgatását szükség esetén segédberendezéssel kell végezni.

Munkakezdés előtt ellenőrizni kell:

- A munkaszervek állapotát, tisztaságát, rögzítettségét,
- A munkavégzéshez szükséges munkaterület nagyságát, állapotát,
- A feldolgozásra kerülő és a megmunkált anyagok (lemezek) megfelelő elbillenés, borulásmentes tárolását.
- A munkaszervek mozgásának megfelelő működését.

A gép használatát azonnal be kell szüntetni és a hiba elhárításáig üzemen kívül kell helyezni, ha:

- A gépen a szokásostól eltérő zörgés, szorulás, vagy egyéb rendellenesség tapasztalható,
- A munkaszerv megsérül, vagy meglazul,
- A megmunkált anyag rakatai a gép kiszolgálását akadályozzák,
- A védőberendezés, meghibásodása folytán nem biztosítja az előírt védelmet.
- az anyagot begyűri, megszorul, illetve bármilyen balesetveszély lép fel.

Munkavégzés közben:

- A munkavégzést csak a beállító és a munkahelyi vezető által ismertetett módon szabad végezni.
- A működő gépen a munkaszervek közé – függetlenül a védőberendezéstől – benyúlni TILOS !

Karbantartás, javítás:

- A gépen előforduló mechanikai hibákat csak a kijelölt karbantartó szakmunkás javíthatja ki.
- A dolgozó a gépen csak olyan természetű karbantartási (kenési) munkát végezhet, amely nem jár a gép szerkezetének megbontásával.

Megjegyzés:

- A munka biztonságát befolyásoló minden változás esetén az utasítást felül kell vizsgálni, illetve módosítani kell.
- A biztonságtechnikai utasítást a gépen vagy a gép közelében el kell helyezni.
- Meg kell győződni arról, hogy a gépet kezelő dolgozó a kezelési utasításban előírtakat elsajátította és a gyakorlatban alkalmazni tudja. Amíg ez kellő eredménnyel nem történik meg, a dolgozó csak felügyelet mellett foglalkoztatható.